

LEISTUNGSSPEKTRUM

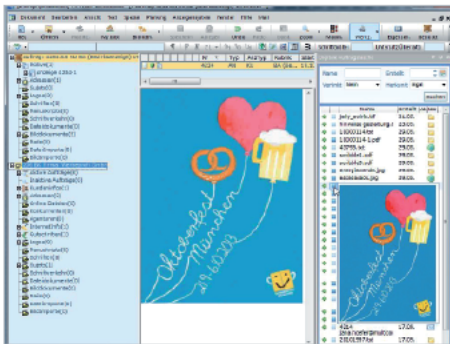
Das technische Anzeigensystem ist modular aufgebaut. Es kann sowohl schnittstellenfrei mit dem kaufmännischen NGen Anzeigensystem als auch schnittstellenbasiert mit externen kaufmännischen Anzeigensystemen eingesetzt werden. Dabei integriert es sich vollständig in das NGen-Verlagssystem, so dass in der Planung und Produktion immer mit den aktuellen Daten gearbeitet werden kann.

Digitale Auftrags tasche

Sämtliche Aufträge eines Kunden werden mit zugehörigen Unterlagen (Druckmaterial, Schriftverkehr etc.) in einer übersichtlichen Baumstruktur dargestellt.

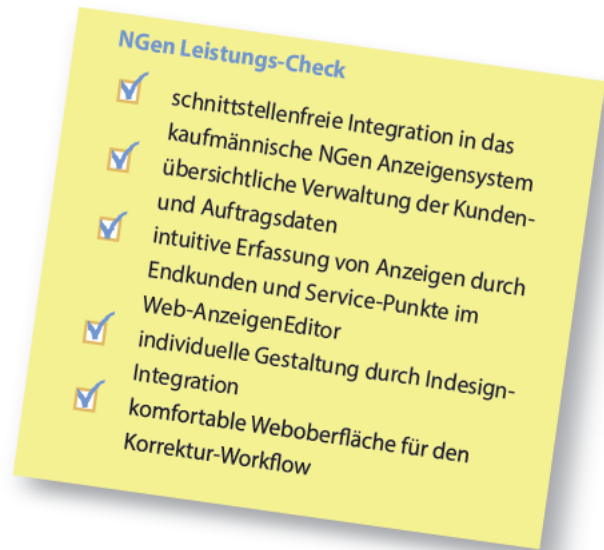
Angelieferte Dokumente, Gestaltungsmaterialien und fertige Motive können manuell oder automatisch zum jeweiligen Kunden bzw. Auftrag zugeordnet und dort komfortabel verwaltet werden.

Zur Nachbearbeitung fremdgelieferter Anzeigenmotive stehen Funktionen zum Entfernen von Weißraum und Passmarken zur Verfügung.



AnzeigenManager

Der AnzeigenManager ist eine Web-Oberfläche zur Bestückung digitaler Auftrags taschen für Bearbeiter in externen, kaufmännischen Anzeigensystemen (NGen nicht erforderlich). Ebenso ist es möglich über eine vorgeschaltete Online-Suchmaske vorhandene Auftrags taschen unabhängig von kaufmännischen Systemen im AnzeigenManager zu öffnen.



Im AnzeigenManager haben Anwender die Möglichkeit, Gestaltungsunterlagen wie z.B. Logos, Scribbles, sonstige Daten als Bilder oder Dokumente in die NGen-Datenbank zu laden. Eine Ersetzung vorhandener Gestaltungen durch Upload neuer Anzeigenmotive ist möglich. Alle im AnzeigenManager angezeigten Unterlagen können direkt ausgedruckt, im Filesystem gespeichert oder für die weitere Verwendung gesperrt werden. Vom Produktions termin abweichende Vorsatztermine können definiert werden. Weiterhin besteht die Möglichkeit, Gestaltungshinweise zu editieren. Eine Gestaltungs- bzw. Korrekturfreigabe für die Anzeigenproduktion kann erteilt werden. Alle Änderungen im AnzeigenManager sind sofort in NGen sichtbar.

Web-AnzeigenEditor

Der NGenAnzeigenEditor ist eine auf neuesten technologischen Standards basierende Web-Applikation, die wie eine herkömmliche Webseite über einen Web-Browser aufgerufen wird. Sie dient der Erfassung von Fließsatz- und gestalteten Anzeigen. Der Anwender kann sich intuitiv auf der Oberfläche bewegen.



NGen-AnzeigenEditor Inhouse

Neben der Erfassung von Fließsatz- und musterbasierten Anzeigen kann der NGen-Editor (NGen-Client) zur Inhouse-Nachbearbeitung von Anzeigen verwendet werden, die über das Web erfasst wurden. Mit dem NGen-Client werden die Muster für die Web-Erfassung zentral erstellt und verwaltet.

InDesign-Integration

Durch eine Integration stehen alternativ zum NGen-Editor alle kreativen InDesign-Werkzeuge zur individuellen Gestaltung von Anzeigenmotiven zur Verfügung. Dabei kann mit den Logos, InDesign-Vorlagen und Schriften aus der digitalen Auftrags tasche von NGen gearbeitet werden. Die Verwendung mehrseitiger Entwürfe ist möglich. Sämtliche Daten werden in der NGen-Datenbank gehalten und in NGen verwaltet. Für Anzeigen, welche im NGenAnzeigenEditor gestaltet wurden, besteht die Möglichkeit einer Veredelung dieser Anzeigen in InDesign. Dabei wird die bereits vorhandene Gestaltung automatisch in das InDesign-Dokument übernommen.

Kunden- und Hauskorrektur

Aus NGen heraus wird ein Copyproof erzeugt, den der Anzeigenkunde mit einer speziellen Web-Oberfläche

öffnen kann. Der Kunde hat die Möglichkeit, Änderungswünsche direkt im Anzeigenmotiv zu editieren. Der Bearbeiter in NGen hat dieselbe Sicht auf den Copyproof wie der Kunde im Web. Alternativ kann dem Inserenten zur Korrektur ein Abzug des gestalteten Motivs oder ein Abzug der Seite, auf der die Anzeige platziert wurde, per automatisch erzeugter E-Mail zugesandt werden.

Schnittstellen

NGen erlaubt den Import von Kunden-, Auftrags- und Motivdaten aus externen kaufmännischen Anzeigensystemen, wie zum Beispiel SAP. Die technischen Anzeigendaten können über verschiedene spezifische Schnittstellen oder als XML an die kaufmännischen Anzeigensysteme zurückgemeldet werden. Logos, Scribbles, Schriften und sonstige Dokumente können beim Import automatisch mit digitalen Auftrags taschen verknüpft werden. E-Mails werden mit Anhängen importiert. Fertig gestaltete Motive werden zur Prüfung an externe Tools (wie z.B. Asura) übergeben und inklusive des Prüfberichts wieder importiert. NGen bietet verschiedenste Möglichkeiten für Exporte von Anzeigen an Partnerverlage.

